

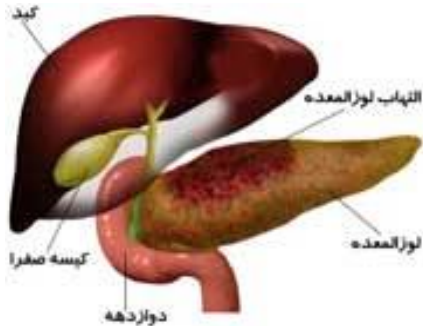


دانشگاه علوم پزشکی

وحدات بهداشتی درمانی استان تهران

مرکز آموزشی درمانی شهید بهشتی

پانکراتیت حاد و مزمن



تهیه و تنظیم:

واحد آموزش به بیمار

تاریخ بازنگری: مهر 1403

شماره سند: ED-TA-74

➤ مصرف داروهایی نظیر داروهای گروه سولفا، آزاتیوپرین، کلروتیازید یا داروهای کورتونی

عوارض احتمالی

- دیابت شیرین
- کمبود مزمن کلسیم
- عفونت ثانویه باکتریایی لوزالمعده
- خونریزی شدید و تخریب لوزالمعده
- تشکیل کیست یا آبسه در لوزالمعده

درمان پانکراتیت مزمن

درمان پانکراتیت مزمن ممکن است به طور سرپایی با تجویز داروها، تنظیم رژیم غذایی و منع مصرف الکل صورت گیرد.

نکات مراقبتی

- ۱- رژیم کم چربی به صورت وعده های کم حجم و متعدد توصیه می شود.
- ۲- مصرف الکل را به کلی قطع کنید.
- ۳- در پانکراتیت مزمن محدودیتی از نظر فعالیت در زمان ابتلا به این بیماری وجود ندارد.

منبع: کتب پزشکی و پرستاری

تلفن های بیمارستان: ۰۶-۳۸۳۸۰۷۰۳-۰۸۱

آدرس سایت اینترنتی

<http://beheshti.umsha.ac.ir>

دوره های درد ممکن است روزها یا هفته ها به طول بیانجامد ولی به ندرت کمتر از یک روز ادامه دارد.

- یرقان (زردی پوست و چشم ها) خفیف
- کاهش وزن سریع

تشخیص بیماری

بررسی های تشخیصی ممکن است شامل آزمایش های خونی و ادرار، اسکن رادیوایزوتوپ، رادیوگرافی شکم، سی تی اسکن یا سونوگرافی لوزالمعده و آندوسکوپی باشد.

علل بیماری پانکراتیت مزمن

- اعتیاد به الکل
- بیماریهای کیسه صفرا یا مجاری صفراوی
- انسداد مجرای لوزالمعده در اثر سنگ
- جوشگاه تشکیل شده در اثر التهاب یا رشد آهسته سرطان (به ندرت)
- آسیب شکمی
- عفونت های ویروسی
- بالا بودن چربی های خون
- تومورها
- داروها
- ضربه یا جراحی شکم

عوامل افزایش دهنده خطر

- تغذیه نامناسب: چاقی
- سوء مصرف الکل

پانکراس (لوزالمعده):

غده ای است که در عرض دیواره شکم پشت معده قرار گرفته است. کار این غده ترشح موادی است که کمک به هضم مواد غذایی میکند. همچنین تنظیم قند خون را به عهده دارد. چنانچه این عضو به هر دلیلی دچار التهاب شود به آن پانکراتیت یا التهاب لوزالمعده نیز گویند که بر دو نوع است:

۱- پانکراتیت حاد

۲- پانکراتیت مزمن

پانکراتیت حاد:

هضم و از بین رفتن این عضو توسط موادی است که توسط خود لوزالمعده تولید می گردد.

علل شایع پانکراتیت حاد:

۱- سنگ کیسه صفرا و بیماری مجاری صفراوی

۲- استفاده از الکل

۳- افزایش چربی خون و کلسیم خون

۴- هر گونه عفونت و ضربه در ناحیه شکمی

۵- دستکاری های داخل شکمی و نزدیک به پانکراس (برداشتن آپاندیس و کیسه صفرا و...)

علائم پانکراتیت حاد:

بهترین علامت، درد شدید و مبهم شکم بویژه در بالای ناف می باشد، این دردها پس از مصرف غذا افزایش می یابد.

➤ بالا رفتن سطح آمیلاز سرم خون که از روشهای تشخیصی آزمایشگاهی نیز می باشد.

➤ تهوع و استفراغ

➤ تنگی نفس

➤ بیقراری به علت درد شکم

➤ افزایش ضربان قلب

➤ کاهش فشار خون

سایر علائم:

پوست سرد و مرطوب بدن و افزایش قند خون و اتساع شکم همراه با نفخ و دفع مدفوع همراه با چربی و بدبو

درمان بیماری پانکراتیت حاد:

پانکراتیت حاد اغلب با مراقبت های ویژه قابل علاج است. درمان عبارتست از دادن استراحت کامل به لوله گوارش و برقراری تغذیه وریدی پانکراتیت حاد در ۵٪ موارد به درمان پاسخ نداده و در نهایت کشنده است.

معمولا بستری کردن بیمار در بیمارستان برای تجویز مایعات وریدی، کنترل درد و استفراغ، و اصلاح اختلالات متابولیسمی (جبران کمبود کلسیم و منیزیوم) لازم است. جراحی ممکن است در موارد وجود سنگ های صفراوی، زخم معده سوراخ شده، یا تخلیه منبع عفونت لازم باشد.

نکات مراقبتی در پانکراتیت حاد

✓ ترک مصرف الکل

✓ مصرف رژیم غذایی بدون چربی، کم پروتئین و پر کربوهیدرات و اجتناب از مصرف غذاهای سنگین

✓ استفاده از مسکن با دستور پزشک معالج

✓ کاهش فعالیت های بدنی و استراحت نمودن تا بهبودی کامل

✓ رعایت بهداشت فردی جهت پیشگیری از عفونت.

✓ تحت نظر مداوم پزشک معالج باشد

✓ در پانکراتیت حاد، استراحت در بستر یا به حالت نشسته بر روی صندلی توصیه می شود. با برطرف شدن علائم فعالیت طبیعی خود را تدریج از سر بگیرد.

پانکراتیت مزمن:

پانکراتیت مزمن به دنبال حملات مکرر پانکراتیت حاد بروز می کند چون لوزالمعده در بین حملات کاملا بهبود نیافته و به تدریج توانایی خود در تولید آنزیم های هضم کننده و هورمون های لازم برای سلامت بدن را از دست می دهد.

علائم بیماری پانکراتیت مزمن

درد پایدار خفیف تا شدید اغلب پس از غذا در قسمت فوقانی شکم که گاهی به پشت یا سراسر شکم انتشار دارد. این درد ممکن است حالت مبهم، سوزشی، مالشی یا خنجری داشته باشد.